

Versátil interface HMI a nivel de máquina para aplicaciones autónomas

Características y ventajas

FactoryTalk View Machine Edition ofrece a los fabricantes originales de equipos y a los usuarios finales características que reducen el tiempo de desarrollo y de puesta en marcha, a la vez que mejora la experiencia y conserva la capacidad de escalado a nivel de toda la planta. Reduzca el tiempo de diseño y puesta en marcha con:

- Un proceso de instalación simplificado
- Objetos globales reutilizables
- Función de búsqueda y reemplazo para tags y texto en varias pantallas y objetos globales
- Vínculo activo a una ubicación de tag específica mediante referencias cruzadas

Expanda la flexibilidad y capacidad de la máquina mediante:

- Acceso a la información del terminal en tiempo de ejecución
- Acceso a la documentación mediante el visor de PDF
- Controles ActiveX que simplifican tareas complejas en tiempo de ejecución
- Mayor flexibilidad de los componentes reutilizables para permitir el control mediante programación
- Registro de datos para el análisis de tendencias
- Administración de recetas

Cambio de idiomas en tiempo de ejecución

La fuente incorporada Arial Unicode de Microsoft incluye prácticamente todos los rangos de caracteres Unicode, lo cual significa que pueden realizarse implementaciones en múltiples idiomas más fácilmente, sin la complicada vinculación de fuentes.



El software FactoryTalk View Machine Edition (ME) es una versátil aplicación de interface operador-máquina (HMI) que ofrece una solución robusta y dedicada para dispositivos de interface de operador a nivel de máquina. Como un elemento integral de la solución de visualización de Rockwell Automation, FactoryTalk View Machine Edition proporciona gráficos superiores, cambio de idiomas en tiempo de ejecución y un tiempo de puesta en marcha más breve mediante un ambiente de desarrollo común.

FactoryTalk View Machine Edition 7.0 incluye nuevas características que reducen el tiempo de diseño y de puesta en marcha, además de ampliar el alcance de posibles aplicaciones. Estas nuevas características incluyen:

- Mayor compatibilidad con dispositivos, incluidos los nuevos terminales PanelView Plus 6 400/600 y PanelView Plus 6 400/600 Compact, así como compatibilidad con la conectividad directa con dispositivos en Ethernet/IP, DeviceNet y ControlNet.
- Mayor productividad a la hora del diseño, incluida una instalación simplificada, así como funciones de búsqueda y reemplazo, junto con capacidades de referencias cruzadas que ayudan a agilizar las tareas de programación.
- Mayor eficiencia en tiempo de ejecución, incluida una mayor capacidad de registro de datos, mayor flexibilidad para los componentes reutilizables, tareas en tiempo de ejecución simplificadas y un nuevo control ActiveX que mejora el acceso a la información del terminal.

Compatible con más dispositivos

Acceso directo a dispositivos no controladores

FactoryTalk View Machine Edition ofrece ahora dos métodos para lectura/escritura en dispositivos sin tener que utilizar el controlador como puente: exploración de tags de parámetros EDS y exploración de tags de tablas de datos CIP.

Los archivos EDS son archivos de texto abierto necesarios para todos los dispositivos CIP. La exploración de tags de parámetros EDS hace referencia a la sección [Params] del archivo EDS y es similar a la exploración fuera de línea en el controlador. Utiliza las entradas de ruta de vínculo, tipo de datos y tamaño de datos del archivo EDS para leer y escribir datos.

Los dispositivos compatibles con la exploración de tablas de datos CIP son dispositivos inteligentes que contienen tags predefinidos al estilo ControlLogix que permiten acceso directo. La exploración de tags de tablas de datos CIP hace referencia a los símbolos de dispositivo incorporados en el firmware y es similar a la exploración en línea del controlador. Utiliza el direccionamiento simbólico habilitado por el objeto de tabla de datos.

En ambos métodos, el diagnóstico y el manejo de errores son similares a las comunicaciones del controlador.

Compatibilidad con dispositivos adicionales

Se necesita esta versión de FactoryTalk View Machine Edition para crear aplicaciones para los nuevos dispositivos PanelView Plus 6 400/600 y PanelView Plus 6 400/600 Compact.



Reducción del tiempo de diseño y puesta en marcha

Instalación simplificada

La versión 7.0 de FactoryTalk View Machine Edition incluye un proceso de instalación simplificada que es confiable y fácil de entender. Mediante un proceso de instalación integrada, todos los productos FactoryTalk View se incluyen en un solo DVD, organizados en el orden óptimo para su instalación.

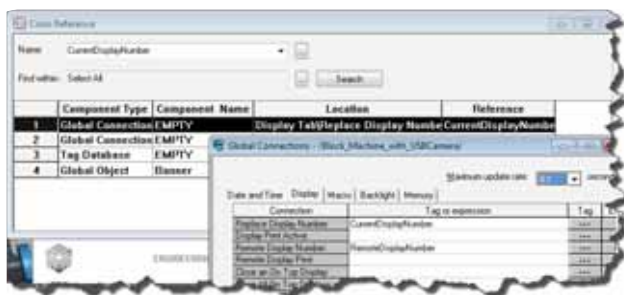
Búsqueda y reemplazo

La capacidad de búsqueda y reemplazo le permite ejecutar los cambios de manera más eficiente, facilitando la actualización y el mantenimiento de las aplicaciones. Al actuar tanto sobre pantallas como sobre objetos globales, puede buscar y reemplazar tags así como texto en varios objetos de un proyecto.



Referencia cruzada

La función de referencia cruzada también le permite mantener y actualizar con facilidad la aplicación, además de agilizar la resolución de problemas. Con esta función, el sistema genera una tabla de referencias cruzadas y cada ítem de referencia cruzada es un vínculo activo al objeto específico que contiene la referencia del tag.



Mayor flexibilidad y capacidad de la máquina

Recuperación de datos del terminal en tiempo de ejecución

Gracias al nuevo control TerminalInfo ActiveX, ahora puede capturar información de NIC internos y externos como, por ejemplo, el nombre y la dirección de un dispositivo TCP/IP, la máscara de subred y la identificación MAC. También puede capturar datos de tiempo de ejecución del ambiente del terminal como la temperatura, tanto de la CPU como de la pantalla, la carga de la CPU y de la memoria, y el voltaje de la batería.

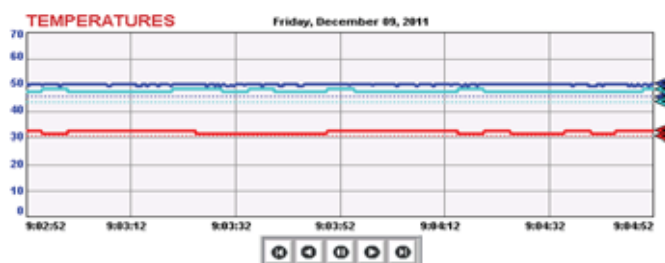


Mayor flexibilidad de los componentes reutilizables

Mediante modificaciones de los botones Goto Display y Macro, ahora puede controlar mediante programación el Macro o el destino Display.

Mayor capacidad de registro de datos

Gracias al aumento de tamaño del modelo de datos a un millón de registros, ahora es posible registrar los datos de una aplicación durante períodos más largos.



La conversión de la aplicación en tiempo de ejecución se traduce en una migración más fácil

Un "asistente" automatizado le permite importar proyectos de PanelView Standard y PanelView Enhanced a las aplicaciones FactoryTalk View Machine Edition mediante FactoryTalk View Studio. El proceso retiene correctamente la mayor parte de un proyecto PanelView, incluidas pantallas gráficas y la mayoría de objetos, texto, tags, mensajes de alarmas, y mensajes locales y globales.

Compatibilidad con múltiples versiones

FactoryTalk View Studio le permite crear aplicaciones en tiempo de ejecución (archivos .mer) para uso con versiones en tiempo de ejecución previas de FactoryTalk View Machine Edition, lo que le da la opción de mantener una base instalada de antiguas versiones en tiempo de ejecución y terminales PanelView Plus y PanelView Plus CE, mientras usa el más reciente editor de FactoryTalk View Studio. Esto elimina el tiempo requerido para actualizar y recalificar el software en tiempo de ejecución o actualizar terminales con el último firmware.

Cambio de idiomas en tiempo de ejecución

FactoryTalk View Enterprise, así como FactoryTalk View Site Edition y FactoryTalk View Machine Edition, aceptan el cambio de idiomas en tiempo de ejecución (20 idiomas en tiempo de ejecución y 40 idiomas en tiempo de diseño). Usted puede configurar versiones en múltiples idiomas de una aplicación con la capacidad de cambiar dinámicamente los idiomas de la aplicación en tiempo de ejecución. El texto de los mensajes de alarma, locales y de información, así como el texto incorporado en objetos gráficos, puede traducirse fácilmente usando la función de importación/exportación de cadenas a Microsoft® Excel. Esta característica optimiza las cadenas duplicadas y permite obtener una sola traducción de las cadenas que aparecen varias veces en la aplicación. La fuente incorporada Arial Unicode de Microsoft incluye prácticamente todos los rangos de caracteres Unicode, de modo que pueden realizarse implementaciones en múltiples idiomas más fácilmente, sin la complicada vinculación de fuentes.

Allen-Bradley, ControlLogix, FactoryTalk, Integrated Architecture, PanelView, PowerFlex, RSLinx, RSLogix y Rockwell Software son marcas comerciales de Rockwell Automation, Inc. Todas las demás marcas comerciales y marcas registradas son propiedad de sus respectivos dueños.

www.rockwellautomation.com

Oficinas corporativas de soluciones de potencia, control e información

Américas: Rockwell Automation, 1201 South Second Street, Milwaukee, WI 53204-2496 USA, Tel.: (1) 414.382.2000, Fax: (1) 414.382.4444

Europa/Medio Oriente/África: Rockwell Automation NV, Pegasus Park, De Kleetlaan 12a, 1831 Diegem, Bélgica, Tel.: (32) 2 663 0600, Fax: (32) 2 663 0640

Asia-Pacífico: Rockwell Automation, Level 14, Core F, Cyberport 3, 100 Cyberport Road, Hong Kong, Tel.: (852) 2887 4788, Fax: (852) 2508 1846

Argentina: Rockwell Automation S.A., Alem 1050, 5º Piso, CP 1001AAS, Capital Federal, Buenos Aires, Tel.: (54) 11.5554.4000, Fax: (54) 11.5554.4040, www.rockwellautomation.com.ar

Chile: Rockwell Automation Chile S.A., Luis Thayer Ojeda 166, Piso 6, Providencia, Santiago, Tel.: (56) 2.290.0700, Fax: (56) 2.290.0707, www.rockwellautomation.cl

Colombia: Rockwell Automation S.A., Edf. North Point, Carrera 7 N° 156 - 78 Piso 18, PBX: (57) 1.649.96.00 Fax: (57) 649.96.15, www.rockwellautomation.com.co

España: Rockwell Automation S.A., C/ Josep Pla, 101-105, 08019 Barcelona, Tel.: (34) 932.959.000, Fax: (34) 932.959.001, www.rockwellautomation.es

México: Rockwell Automation S.A. de C.V., Bosques de Cierulos N° 160, Col. Bosques de Las Lomas, C.P. 11700 México, D.F., Tel.: (52) 55.5246.2000, Fax: (52) 55.5251.1169, www.rockwellautomation.com.mx

Perú: Rockwell Automation S.A., Av Victor Andrés Belaunde N°147, Torre 12, Of. 102 - San Isidro Lima, Perú, Tel.: (511) 441.59.00, Fax: (511) 222.29.87, www.rockwellautomation.com.pe

Puerto Rico: Rockwell Automation Inc., Calle 1, Metro Office # 6, Suite 304, Metro Office Park, Guaynabo, Puerto Rico 00968, Tel.: (1) 787.300.6200, Fax: (1) 787.706.3939, www.rockwellautomation.com.pr

Venezuela: Rockwell Automation S.A., Edf. Allen-Bradley, Av. González Rincones, Zona Industrial La Trinidad, Caracas 1080, Tel.: (58) 212.949.0611, Fax: (58) 212.943.3955, www.rockwellautomation.com.ve

Obtenga respuestas rápidamente

Al adquirir cualquier producto de la familia FactoryTalk View Machine Edition, usted recibe un software líder en la industria y una asistencia técnica galardonada a nivel mundial. Use la función MySupport para personalizar el sitio web de servicios de asistencia técnica de Rockwell Automation según sus necesidades. MySupport puede enviarle mensajes regulares por correo electrónico con vínculos a las más recientes notas técnicas y actualizaciones de software de FactoryTalk View Machine Edition y de otros productos. Para registrarse, visite:

<http://support.rockwellautomation.com>

Para obtener más información

Para obtener información de pedidos, comuníquese con la oficina de ventas de Rockwell Automation o distribuidor de Allen-Bradley que corresponda a su localidad. También puede obtener más información con solo visitar:

<http://www.rockwellsoftware.com>